

RUTA CIRCULAR PER COLLSEROLA

Pares i fills de l'escola Enxaneta, per fi el proper **05 Octubre** us convidem a una ruta (ajornada del passat Maig) entre els termes de Cerdanyola i Sant Cugat del Vallès. Passejarem per un redut de paü per terres que pertanyen al corredor biològic que uneix Collserola amb Sant Llorenç Munt.

Perquè els pares calculeu si és apte pels vostres fills penseu que la ruta sencera és d'uns **7,25 Km** que es fan aproximadament en **2h i mitja**, tot i que en cas de necessitat aquesta es pot retallar en 2 Km. La major part de l'excursió es pot fer amb carro de nens, pels que vulgueu portar menuts però penseu que el desnivell total pujades-baixades serà d'uns 450m (600 qui arribi al pantà).

Quedarem a les 9:30-9:45h a la àrea recreativa de Can Coll (Km 2 BV - 1415 Carretera que va de Cerdanyola a Horta). Els que sortiu de l'escola calculeu 30min. Agafarem C58 fins sortida 7 Cerdanyola Nord i després buscar la BV-1415. Es necessita calçat muntanya, aigua, menjar, roba per si plou, i sobretot ser **molt puntuals** per trobar aparcament i aconseguir finalitzar-la en el temps previst.

Esmorzarem tots plegats en punt de la ruta, i els que vulguin quedar-se a dinar ho poden fer a l'àrea recreativa, Can Coll, a les afores de Can Borrell o a la mateixa Masia Can Borrell (s'ha de reservar abans).

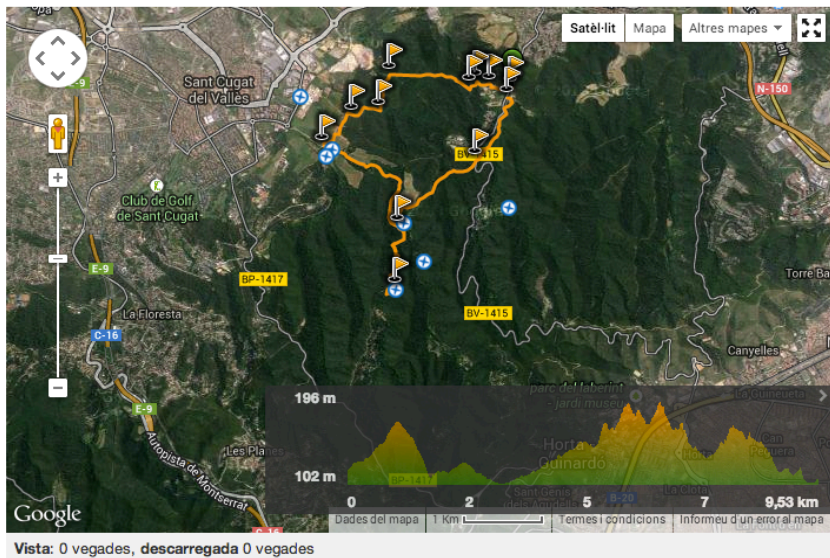
La hora prevista de finalització serà entre les 13:00 - 13:30 Si queden forces hi ha la opció (pendent de confirmar) de fer a les 13.30 una visita per veure alguns animals a Can Coll.

+ **Detalls: Wikiloc ID: 615512**



Ruta Circular Can Coll-Pantà Can Borrell - Can Coll

[Afegeix un comentari](#) [Afegeix a preferits](#) [Descarrega](#)



Vista: 0 vegades, descarregada 0 vegades

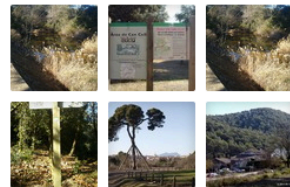
Ruta a peu (3h 15min) o en bici pels termes de Cerdanyola del Vallès i de Sant Cugat del Vallès. Ens acompanyaran masies, boscos frondosos, curiositats ecològiques com el Pi d'en Xandri, terres de conreu i si les forces ens ho permeten ens acostarem a visionar el remodelat Pantà de Can Borrell. Cal dir que la ruta sense incloure l'accés al pantà es suavitza força i fins i tot a qui el cansament l'agafa desprevingut pot passar punt i final a la Masia Can Borrell, doncs l'accés amb cotxe rodat és permès des de la BV - 1415.

Autor:
Tirole

9,53 km Sí

195 m 196 m

195 m 102 m



[Veure més fotos...](#)

Dificultat tècnica:

Fàcil

Coordenades:

340

Data de pujada:

16 / febrer / 2014

Rutes properes (Mapa)

- Collserola: De Can Coll a Sant Medir (senderisme)
- Collserola: Font de Can Güell i Turó de l'Ermít (senderisme)
- Can Coll-Forat del vent-Can Coll (senderisme)