

# RUTA CIRCULAR PER COLLSEROLA

Pares i fills de l'escola Enxaneta, el proper **30 de MARÇ** us convidem a una ruta entre els termes de Cerdanyola i San Cugat del Vallès. Passejarem per un reducte de pau per terres que pertanyen al corredor biològic que uneix Collserola amb Sant Llorenç Munt.

La ruta es completa en aproximadament **unes 2h 45 min i són uns 7,5Km** (pels valents que s'acostin al pantà de Can Borrell ½ h més). Excepte algun petit tram un xic costerut la ruta és molt assequible pels menuts acostumats a caminar. Esmorzarem tots plegats estil pínic.

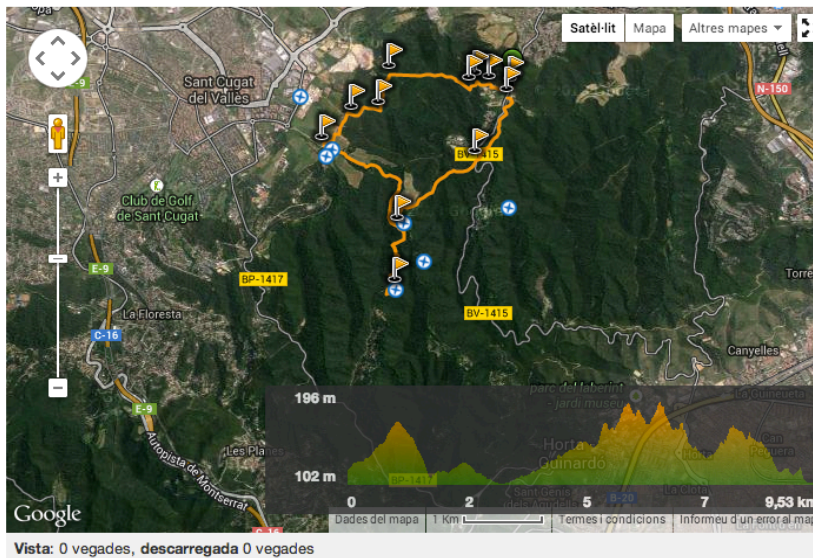
**Quedarem a les 9:30-9:45h** a la àrea recreativa de Can Coll (Km 2 BV - 1415 Carretera que va de Cerdanyola a Horta). Es necessita calçat muntanya, aigua, menjar, roba per si plou i sobretot ser **molt puntuals** per trobar aparcament i aconseguir finalitzar-la en el temps previst. Els que sortiu de l'escola calculeu 30 min des de l'escola.

**La hora prevista de finalització serà entre les 13:00 - 13:30** i hi ha la opció encara pendent de confirmar de fer a les 13.30 una visita per veure alguns animals a Can Coll.

+ **Detalls: Wikiloc ID: 6155012**

## Ruta Circular Can Coll-Pantà Can Borrell - Can Coll

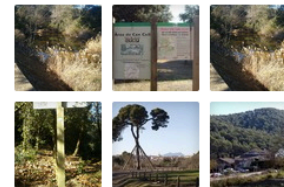
Afegir un comentari Afegir a preferits Descarrega



Ruta a peu (3h 15min) o en bici pels termes de Cerdanyola del Vallès i de Sant Cugat del Vallès. Ens acompanyaran masies, boscos frondosos, curiositats ecològiques com el Pi d'en Xandri, terres de conreu i si les forces ens ho permeten ens acostarem a visionar el remodelat Pantà de Can Borrell. Cal dir que la ruta sense incloure l'accés al pantà es suavitza força i fins i tot a qui el cansament l'agafa desprevingut pot posar punt i final a la Masia Can Borrell, doncs l'accés amb cotxe rodat és permès des de la BV - 1415.

Autor:  
**Tirole**

9,53 km Sí  
195 m 196 m  
195 m 102 m



[Veure més fotos...](#)

**Dificultat tècnica:**

● Fàcil

**Coordenades:**

340

**Data de pujada:**

16 / febrer / 2014

**Rutes properes (Mapa)**

- Collserola: De Can Coll a Sant Medir (senderisme)
- Collserola: Font de Can Güell i Turó de l'Ermít (senderisme)
- Can Coll-Forat del vent-Can Coll (senderisme)